

Résultats



Raffermissement de la peau du visage après 1 traitement



Réduction double menton après 7 traitements



Réduction de la circonférence après 6 traitements



Resserrement de la peau et remodelage du corps après 4 traitements

Renseignez-vous
dès aujourd'hui auprès de
votre spécialiste
sur les traitements
Maximus

Prochains rendez-vous :

.....

.....

.....

.....

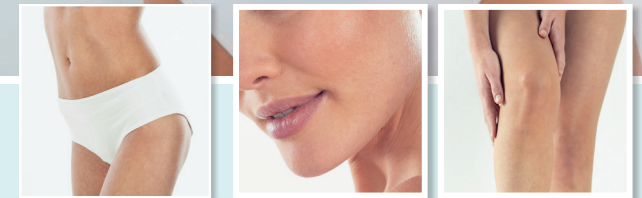
.....



maXimus™

Double action
TriLipo Radiofréquence
+
TriLipo DMA
(Stimulation Musculaire Dynamique)

Relooking total
du corps...



maXimus™

raffermissement de la peau
réduction de la cellulite et des cellules graisseuses
rajeunissement du corps et du visage



MAXIMUS™

rajeunissement du visage et du corps

Rafferme & lisse

Lift & remodèle

Anti-aging

Sûr & efficace

Qu'est-ce que c'est ?

La plateforme Maximus est une solution non invasive de pointe pour le "contouring" du visage et du corps. Le traitement combine l'énergie TriLipo Radio Frequency (RF) et l'activation dynamique musculaire (DMA) pour des résultats optimaux de réduction de la graisse et de raffermissment de la peau. Ces technologies traitent les quatre couches de tissus : l'épiderme, le derme, la graisse et les muscles.

L'énergie TriLipo RF chauffe la couche du derme et provoque la contraction et la régénération des fibres de collagène. La technologie DMA cible les muscles sous-jacents, les renforce et les tonifie. Il aide également le corps à drainer rapidement les graisses libérées en toute sécurité et naturellement. Le Maximus comprend trois applicateurs : petit (visage), moyen (bras) et grand (ventre et cuisses) pour traiter toutes les zones du corps.

À quoi s'attendre ?

Combien de traitements faut-il pour voir les résultats?

Vous verrez des résultats dès le premier traitement. Les résultats continueront à s'améliorer à chaque traitement successif et pendant plusieurs mois.

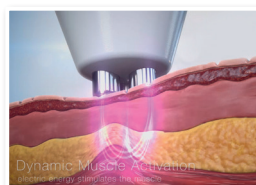
Combien de temps durent les traitements?

La durée des traitements dépend du nombre et de la taille des zones à traiter. Ils sont généralement courts, en moyenne 20 minutes. Vous pouvez rapidement reprendre votre routine quotidienne.

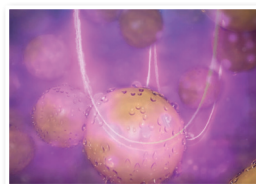
À quoi puis-je m'attendre après un traitement?

Il n'y a pas d'éviction sociale suite aux traitements TriLipo RF et DMA. Le lendemain, vous pourrez ressentir des rougeurs et un léger œdème. Cependant, vous pouvez couvrir la zone avec du maquillage et un écran solaire et continuer vos activités quotidiennes.

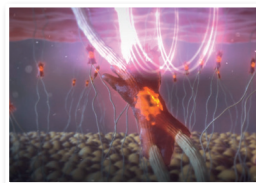
Comment ça marche ?



DMA : la pression émise par les contractions permettent d'activer l'élimination des graisses tout en activant la tonicité musculaire.



La pression permet d'activer le drainage et d'éliminer les graisses. Cette action garantie une réduction importante des volumes pour un corps raffermi et remodelé.



Le traitement RF accélère simultanément le métabolisme des fibroblastes pour la régénération du collagène et pour des résultats de raffermissment à long terme.



- Réduction des rides
- Amélioration de la cellulite
- Réduction de la circonférence
- Raffermissment et lifting de la peau